

# Microagulhamento em creme

Dra. Paula S. Tondato

Farmacêutica

Lakma dermocosméticos



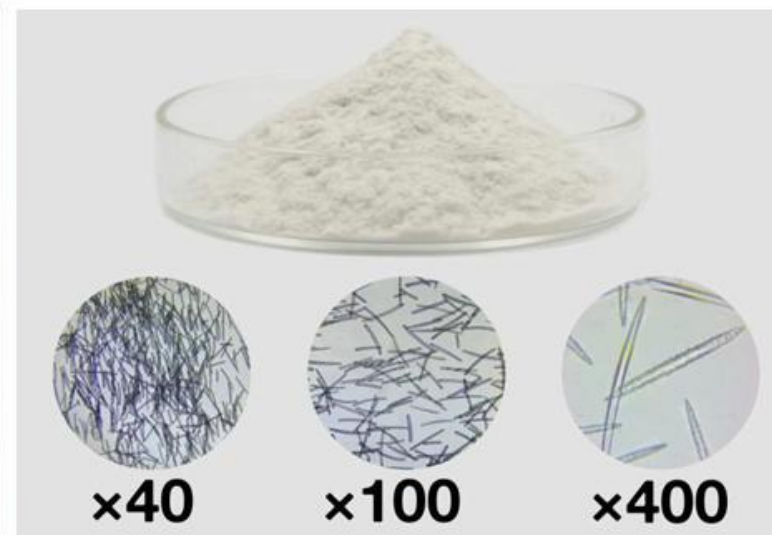
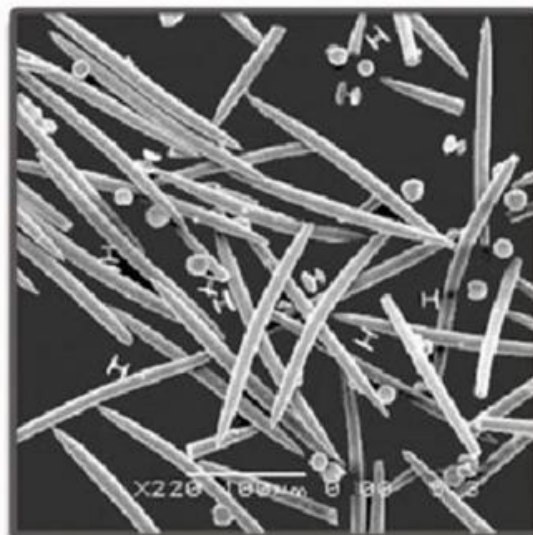
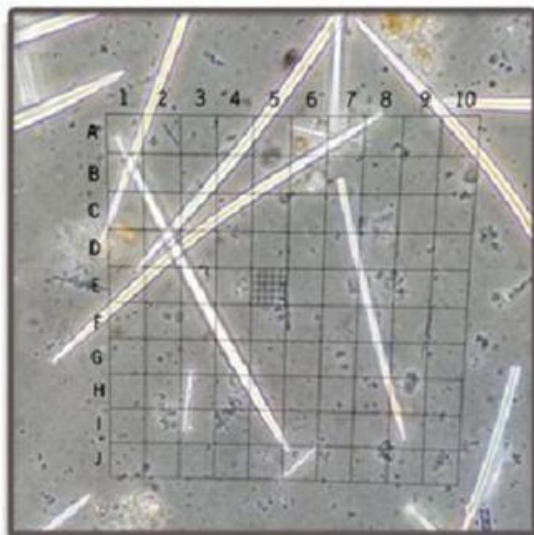
# Esponge spicule

Microagulha biológica com sílica

Estimula a microcirculação na superfície da pele

Entrega e eficácia na permeação de ativos

Aumenta em até 500% a permeação dos ativos



Sponge Spicule é um tipo de microagulha bio siliciosa, extraída de esponjas de água doce, que contêm nutrientes e minerais essenciais para a pele.

Essas microagulhas (*Spongilla spicule*) penetram profundamente na pele, estimulando a derme, ativando a microcirculação e facilitando a entrega eficaz dos ativos diretamente nas camadas mais profundas.

Além disso, a ação das espículas ativa as células basais da pele, estimulando a produção de colágeno e a síntese de elastina.

A terapia com Sponge Spicule pode deixar a pele com uma sensação mais lisa, jovem e vibrante.

## 2. Secagem e Purificação



## 1. Coleta da Esponja



## Extrato Biotecnológico

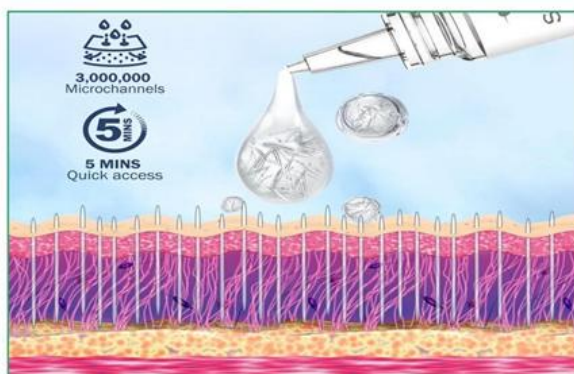
## 4. Produto Sponge Spicule

## Esponge spicule – modo de ação

Em até 5 minutos, as espículas de Spongilla rompem a barreira epidérmica, criando milhões de pequenos canais na epiderme da pele.

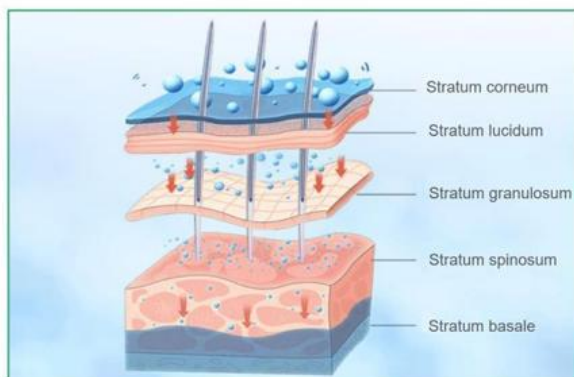
Os ingredientes ativos e nutrientes alcançam a derme através desses canais microscópicos, permitindo sua absorção completa.

As espículas de Spongilla penetram profundamente na camada basal, ativando a “função de autocura da pele”, acelerando a microcirculação subcutânea, promovendo a renovação celular, a produção de colágeno e a regeneração da pele



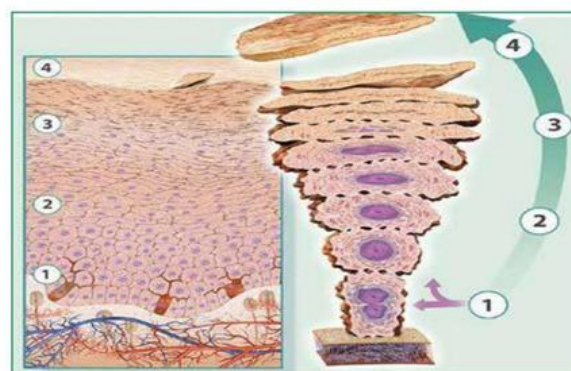
## 1. Absorção transdérmica

As espículas penetram profundamente na pele, criando milhões de canais até a camada basal, proporcionando vias para a introdução dos ingredientes ativos.



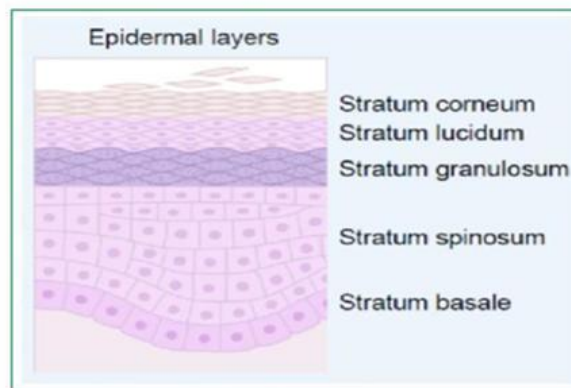
## 3. Ativação das células basais

Alcança a camada basal e estimula a divisão das células-mãe.



## 2. Ativação ao Toque

As espículas penetram no estrato córneo, iniciam a microcirculação subcutânea e promovem o metabolismo.



## 4. Renovação da epiderme

Renovação da pele não invasiva. As células antigas são eliminadas naturalmente.

1

### **INDOLOR**

Implantação por aplicação.  
Sem dor significativa.



2

### **INVISÍVEL**

Semelhante a uma agulha, porém invisível e perceptível ao toque.



3

### **NÃO INVASIVO**

Agulha não instrumental;  
Zero trauma;  
Zero sangramento;  
Sem necessidade de anestesia.



4

### **EFETIVO**

Sensação diferenciada, com efeito notável.



# Microagulhamento em creme 8g



Substituição e mesma eficácia de agulhas  
sem dor, ardência ou qualquer tipo de incômodo  
Pode ser feito facial, corporal ou home care.

1 a 2x na semana

# Protocolo Ácidos sem mistérios

- 1) Limpeza e detergentia – Sabonete Líquido facial + Fluido ou Água termal - opcional
- 2) Sabonete de ácido glicólico – ação queratolítica– com pincel ou algodão – 2 a 5 minutos
- 3) Realizar o microagulhamento em creme, com movimentos circulares. Deixe agir por 5 minutos. Não remover.
- 4) Aplicar Peeling Biocomplex– 05 gotas em todo local –não remover
- 5) Peeling de inverno – aplicar 05 gotas e deixe agir por 15 minutos. Remover os 2 produtos.
- 5) Aplicar o Fluido Revitalizante Vitamina C 40% no rosto todo. 05 gotas e espalhar. Por cima, aplicar a Máscara clareadora apenas em cima da mancha. A cliente vai embora com os dois produtos e fica por, pelo menos, 2 horas



# Protocolo Rejuvenescimento: rejuvenescimento, cicatriz de acne, estrias

01) Aplicar o Sabonete Líquido Facial Lakma + Fluido Thermal (em caso de demaquilante)

02) Realizar a técnica de microagulhamento em creme, com movimentos circulares e deixe agir por 5 minutos. Não remover.

03) Aplicar 03 gotas de cada fluido, um por cima do outro: Fluido passo 01 ao Fluido passo 05 A cliente vai embora com os 5 produtos no rosto e fica por pelo menos 4 horas. Pode dormir.

Para potencializar: Aplicar 2ml de Fibras elásticas e deixe agir por 8 horas. (para idade 40+)

